

プラン別価格表

サイズ	本体価格 (税別)	
	一般住居タイプ	店舗経営タイプ
2.4m×5.005m		6,270,000
2.4m×5.915m		6,750,000
2.4m×6.825m		7,370,000
2.4m×8.190m	8,970,000	7,920,000
2.4m×9.100m	9,330,000	8,390,000
2.4m×10.010m	9,850,000	8,690,000
2.4m×10.920m	9,930,000	9,080,000
2.4m×10.920m ロフトタイプ	11,040,000	

※本体価格は情勢により変更となる場合がございます。詳しくはお問い合わせください。

お問い合わせはこちら

フリーダイヤル



0120-430-005



株式会社 **ディースタイルハウジング**
トレーラーハウス事業部

〒399-8204 長野県安曇野市豊科高家1137番地119

TEL (0263) 31-0123 FAX (0263) 31-3036

古物商許可 (自動車商) 長野県公安委員会許可 第481332400017号

TRAILER HOUSE

価格表

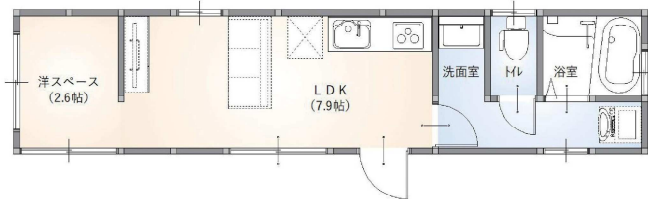


一般住居タイプ



Second house

本体価格 **993万円** (税別)
 ・キッチン・バス・洗面
 ・シャワートイレ

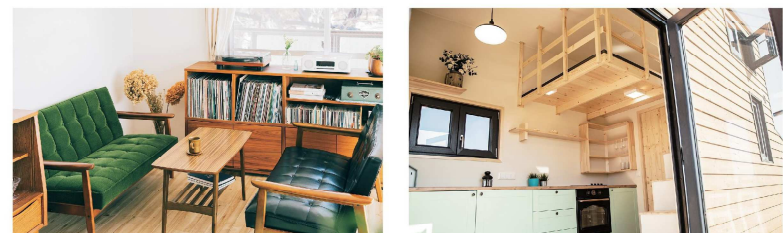


全幅 2.4m × 全長 10.92m × 全高 3.8m

一般住居 (ロフト付) タイプ



全幅 2.4m × 全長 10.92m × 全高 4.1m



本体価格 **1,104万円** (税別)
 ・キッチン・バス・洗面
 ・シャワートイレ

賃貸経営タイプ

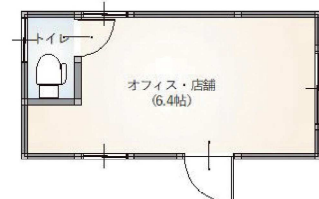


本体価格 **933万円** (税別)
 ・キッチン・バス・洗面
 ・シャワートイレ



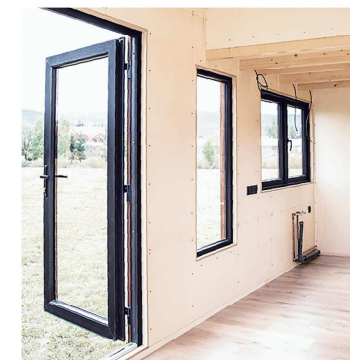
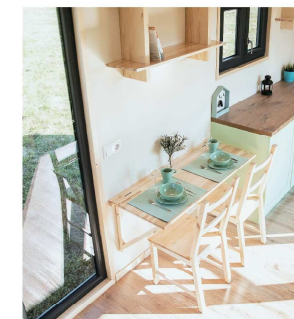
全幅 2.4m × 全長 9.1m × 全高 3.8m

店舗経営タイプ



全幅 2.4m × 全長 5.005m × 全高 3.8m

本体価格 **627万円** (税別)
 ・シャワートイレ



本体価格 **737万円** (税別)
 ・シャワートイレ



全幅 2.4m × 全長 6.825m × 全高 3.8m

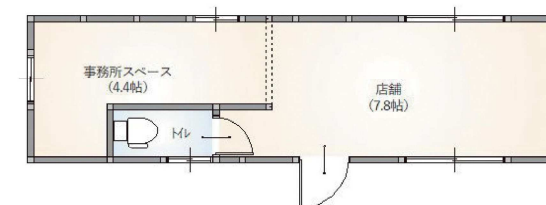


店舗経営タイプ



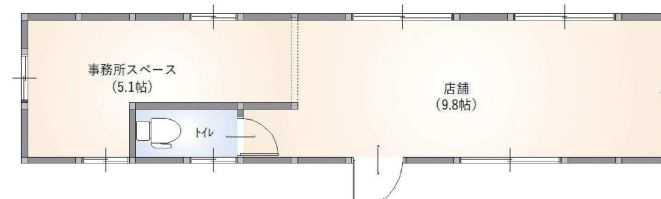
Free Design

本体価格 **839万円** (税別)
 ・シャワートイレ



全幅 2.4m × 全長 9.1m × 全高 3.8m

本体価格 **908万円** (税別)
 ・シャワートイレ



全幅 2.4m × 全長 10.92m × 全高 3.8m



全タイプ標準仕様

- 外壁：金属サイディング ●屋根：ガルバリウム鋼板 ●玄関ドア：断熱玄関ドア
- サッシ：樹脂サッシLow-e複層ガラス ●温水洗浄便座 ●内装建具：木製ドア
- 内装床：塩ビ樹脂フローリング ●天井・壁：ビニールクロス (準不燃A級)
- 照明器具：LED照明 (当社指定品)
- 断熱材 (床)：押出発泡ポリスチレン (天井・壁)：吹付硬質ウレタンフォーム

本体以外に設置までにかかる費用

- 運送費 ●運送各種申請費
 - 専用ジャッキ
 - 設置レベル調整費
- ※サイズや輸送距離により変動します。

設置現場にてかかる工事

- 造成工事
- ウッドデッキまたはステップ階段工事
- 外部電気接続工事
- 外部給排水接続工事など

その他、現場により費用が発生するケース

- 地盤が悪く安定させるための工事 ●搬入設置に特殊重機を使う場合
- 配管・配線が長い場合 ●浄化槽の埋設が必要な場合
- 都市ガス使用の場合 (通常はプロパンガス)
- デッキ以外に屋根や風除室等の造作が発生する場合



※材料費、為替等の変動により予告なく金額の変更がございます。詳しくはお問い合わせください。